

Rapport de mission de repérage des matériaux et produits contenant de l'amiante avant réalisation de travaux

Norme NF X 46-020 V .2017

22 RUE MARCEL RIVIERE

77400 LAGNY SUR MARNE



A \ INFORMATIONS GENERALES

A.1 \ DESIGNATION DU BÂTIMENT

Nature du bâtiment :	LOGEMENTS COLLECTIFS	Adresse :	22 RUE MARCEL RIVIERE 77400 LAGNY SUR MARNE
Date du permis de construire ou date de construction		Bâtiment :	
Etage :		Porte :	
Ref Cadastrale :	NC	Propriété de :	OPH77 10 AVENUE CHARLES PEGUY 77000 MELUN

A.2 \ DESIGNATION DU DONNEUR D'ORDRE

Nom :	OPH77	Documents remis :	
Adresse :	10 AVENUE CHARLES PEGUY 77000 MELUN	Moyens mis à disposition :	

A.3 \ EXECUTION DE LA MISSION

RAPPORT N° :	447LDD0301	Laboratoire d'Analyses :	ITGA
Repérage réalisé le :	27/06/2019	Adresse laboratoire :	3 RUE ARMAND HERPIN LACROIX - CS 46537 35065 RENNES CEDEX
Accompagnateur :		Numéro d'accréditation :	1-5967
Par :	Lyes IZABACHENE	Organisme d'assurance professionnelle :	AXA France
N° certificat :	1378	Adresse assurance :	313 Terrasses de l'Arche 92727 NANTERRE CEDEX
Date d'obtention :	03/09/2015	N° de contrat d'assurance :	10158549604
Organisme certificateur	CEBTP ZAC La Clef Saint Pierre - 12 Avenue Gay Lussac - 78990 ELANCOURT	Date de validité :	31/12/2019

B \ CACHET DU DIAGNOSTIQUEUR

FAIT LE 18/07/2019

Cabinet : EXPERT HABITAT & INDUSTRIE INGENIERIE

Nom du responsable : **DE TINGUY Emmanuel**

Nom du diagnostiqueur : **Lyes IZABACHENE**



Rapport N° : 447LDD0301 27/06/2019

Version : 18/07/2019

2/32

C\ SOMMAIRE

Table des matières

A \ INFORMATIONS GENERALES	2
A.1 \ DESIGNATION DU BÂTIMENT	2
A.2 \ DESIGNATION DU DONNEUR D'ORDRE	2
A.3 \ EXECUTION DE LA MISSION.....	2
B \ CACHET DU DIAGNOSTIQUEUR	2
C \ SOMMAIRE	3
D \ CONCLUSIONS	4
E \ PROGRAMME DE REPERAGE	5
F \ CONDITIONS DE REALISATION DU REPERAGE	7
G \ RAPPORTS PRECEDENTS.....	7
H \ RESULTATS DETAILLES DU REPERAGE	8
ANNEXE 1 – PHOTOS DES ELEMENTS AMIANTES ET/OU NON AMIANTES.....	20
ANNEXE 3 – PROCES VERBAUX D'ANALYSES.....	27
ATTESTATION(S).....	29
CERTIFICAT DE COMPETENCES	30

D\ CONCLUSIONS

Dans le cadre de la mission décrite en tête de rapport, il a été repéré des matériaux et produits contenant de l'amiante

PIECE	ETAGE	ELEMENTS	DESCRIPTIF LABORATOIRE	REPERAGE	Echantillon	METHODE	ETAT	RESULTAT
Cuisine	Rez de chaussé	Revêtement souple	Dalle dure cassante grise	Sol	447LDD0301P008	RESULTAT ANALYSE	DEGRADATION PARTIELLE	Fr1:Amiante détecté (Chrysotile)
Cuisine	Rez de chaussé	Revêtement souple	Colle bitumineuse noire + colle polymère jaune non séparable + ragréage gris non séparable	Sol	447LDD0301P008	RESULTAT ANALYSE	DEGRADATION PARTIELLE	Fr3:Amiante détecté (Chrysotile)
Salle de bains	Rez de chaussé	Revêtement souple	Dalle dure cassante grise	Sol	447LDD0301P008	ZPSO	DEGRADATION PARTIELLE	Fr1:Amiante détecté (Chrysotile)
Salle de bains	Rez de chaussé	Revêtement souple	Colle bitumineuse noire + colle polymère jaune non séparable + ragréage gris non séparable	Sol	447LDD0301P008	ZPSO	DEGRADATION PARTIELLE	Fr3:Amiante détecté (Chrysotile)
WC	Rez de chaussé	Revêtement souple	Dalle dure cassante grise	Sol	447LDD0301P008	ZPSO	DEGRADATION PARTIELLE	Fr1:Amiante détecté (Chrysotile)
WC	Rez de chaussé	Revêtement souple	Colle bitumineuse noire + colle polymère jaune non séparable + ragréage gris non séparable	Sol	447LDD0301P008	ZPSO	DEGRADATION PARTIELLE	Fr3:Amiante détecté (Chrysotile)

JP : Jugement Personnel, ZPSO : Zone présentant des similitudes d'Ouvrage

Liste des locaux non visités concernés par les travaux et justification

PIECE	ETAGE	STATUT DE VISITE
NEANT		

Liste des éléments non inspectés et justification

PIECE	ETAGE	ELEMENTS	REPERAGE	RESULTAT
NEANT				

E \ PROGRAMME DE REPERAGE

PIECES CONCERNEES	PERIMETRE DU REPERAGE	REPERAGE	TRAVAUX	ELEMENTS	Echantillonnage	REMARQUES PARTICULIERES
	LOGEMENTS COLLECTIFS		Selon BT			

OFFICE PUBLIC DE L'HABITAT 77		PAGE N° 1
NOM ET ADRESSE DE L'EXPÉDITEUR OFFICE PUBLIC DE L'HABITAT 77 ANT. GONDOIRE PAYS FRANCE 24 COURS DES DEUX PARCS 77420 CHAMPS SUR MARNE Tél: 01 64 14 11 11 Siret: 27770001900015		BON DE TRAVAUX 2019 14866 EXPERT HABITAT INGENIERIE 33 BIS BOULEVARD GAMBETTA 3EME ETAGE 78300 POISSY Téléphone 0321734144
Réf. fournisseur F / 5149 Marché n° 2017 4475 1 Provenance GONDOIRE Objet DIVERS	SERVICE SCE GONDOIRE PDF ÉMETTEUR JULLIEN CLEMENT	
LOCALISATION Programme 447 LAGNY I Tranche 1 Ensemble D000 Escaller AD Étage 03 Logement 433 Module 447LDD0301 Retrait des clés CHEZ LE GARDIEN	ADRESSE 22 RUE MARCEL RIVIERE 77400 LAGNY SUR MARNE	

DÉLAI D'EXÉCUTION 15 JOURS **PÉRIODE DU** 24.06.2019 **AU** 08.07.2019

ARTICLE	DÉSIGNATION	QUANTITÉ	PRIX UNITAIRE H.T.	TOTAL H.T.
AMI46	REPERAGE AMIANTE AVANT TVX - TVX	1,00	5,00	5,00
	D'ENTRETIEN OU REPARATIONS - ENTRE 11 ET			
AMI73	ANALYSE EN LABORATOIRE - ANALYSE MET	5,00	48,00	240,00
	ANALYSE DE 1 A 10 PRELEVEMENTS ISSUS			
	TRAVAUX SOLS CHAMBRE 1, CUISINE			
	TRAVAUX PEINTURE CHAMBRE 1 SDB, CUISINE			
TOTAL H.T.				245,00
H.T. ACTUALISE				
COEFFICIENT REGIONAL				
RABAIS				
TOTAL H.T.				
T.V.A.	20,00 %			49,00
TOTAL T.T.C.				294,00

24-06-2019 Merci de contacter le gardien M RUDEAUX au 0670968029

AFFECTATION BUDGÉTAIRE				CODES STRUCTURE ET SCHÉMA : TECHNI		
CODE BUDGET	RUBRIQUE	INSTANCES		LIBELLÉ DU POSTE BUDGÉTAIRE		MONTANT T.T.C.
1 HONAMIA	A760	ANOR	NOR	HONORAIRES DIAG AMIANTE		294,00

AFFECTATION ANALYTIQUE				
CODE BUDGET	RÉFÉRENCES PATRIMOINE	RÉFÉRENCES OCCUPANT		MONTANT T.T.C.
1 HONAMIA	447 1 D000 AD 447LDD0301	L2100443		294,00

Voir en page 2 la suite du BON DE TRAVAUX 2019 14866

ORIGINAL À CONSERVER PAR LE DESTINATAIRE

ELEMENTS A SONDER OU A ANALYSER NON PRESENTS:

Rapport N° : 447LDD0301 27/06/2019

Version : 18/07/2019

6/32

F \ CONDITIONS DE REALISATION DU REPERAGE

Le repérage amiante avant travaux, contient les informations sur la présence d'amiante dans les matériaux et produits du bâtiment afin d'informer les intervenants réalisant des activités ou interventions sur des matériaux et/ou équipements susceptibles de libérer des fibres d'amiante selon la liste citée dans le cadre E.

Il consiste à identifier et localiser, par inspections visuelles et investigations approfondies pouvant être destructives, l'ensemble des matériaux et produits contenant de l'amiante incorporés ou faisant indissociablement corps avec les locaux et les zones de l'immeuble objet des travaux.

Lorsque l'absence de marquages spécifiques ou de documents ne permet pas à l'opérateur de repérage d'attester de la présence ou de la non présence d'amiante dans les matériaux et produits, des prélèvements seront effectués afin de déterminer par analyse la présence ou non d'amiante.

Procédures de prélèvement :

Les prélèvements sur des matériaux ou produits susceptibles de contenir de l'amiante sont réalisés en vertu des dispositions du Code du Travail.

Le matériel de prélèvement est adapté à l'opération à réaliser afin de générer le minimum de poussières. Dans le cas où une émission de poussières est prévisible, le matériau ou produit est mouillé à l'eau à l'endroit du prélèvement (sauf risque électrique) et, si nécessaire, une protection est mise en place au sol ; de même, le point de prélèvement est stabilisé après l'opération (pulvérisation de vernis ou de laque, par exemple).

Pour chaque prélèvement, des outils propres et des gants à usage unique sont utilisés afin d'éliminer tout risque de contamination croisée. Dans tous les cas, les équipements de protection individuelle sont à usage unique.

L'accès à la zone à risque (sphère de 1 à 2 mètres autour du point de prélèvement) est interdit pendant l'opération. Si l'accompagnateur doit s'y tenir, il porte les mêmes équipements de protection individuelle que l'opérateur de repérage.

L'échantillon est immédiatement conditionné, après son prélèvement, dans un double emballage individuel étanche.

Les informations sur toutes les conditions existantes au moment du prélèvement susceptible d'influencer l'interprétation des résultats des analyses (environnement du matériau, contamination éventuelle, etc.) seront, le cas échéant, mentionnées dans la fiche d'identification et de cotation en annexe.

Sens du repérage pour évaluer un local :



G \ RAPPORTS PRECEDENTS

H \ RESULTATS DETAILLES DU REPERAGE

LISTE DES LOCAUX / PARTIES D'IMMEUBLE VISITEES/NON VISITEES CONCERNEES PAR LES TRAVAUX ET JUSTIFICATION

PIECE	ETAGE	JUSTIFICATION	VISITE	TRAVAUX
Chambre 1	RC		OUI	CONCERNEE
Balcon	RC		OUI	CONCERNEE
Salle de bains	RC		OUI	CONCERNEE
WC	RC		OUI	CONCERNEE
Gaine technique	RC		OUI	CONCERNEE
Placard	RC		OUI	CONCERNEE
Entrée	RC		OUI	CONCERNEE
Cuisine	RC		OUI	CONCERNEE
Balcon	RC		OUI	CONCERNEE
Séjour	RC		OUI	CONCERNEE
Chambre 2	RC		OUI	CONCERNEE

DESCRIPTION DES REVETEMENTS EN PLACE AU JOUR DE LA VISITE

PIECE	ETAGE	MUR1	MUR2	MUR3	MUR4	PLANCHER		PORTES	FENETRE1	FENETRE2
						BAS	HAUT			
Chambre 1	RC	Béton	Carreaux de plâtre			Sol souple	Enduit			
Balcon	RC									
Salle de bains	RC	Béton	Carreaux de plâtre			Sol souple	Enduit			
WC	RC	Carreaux de plâtre				Sol souple	Enduit			
Gaine technique	RC									
Placard	RC	Carreaux de plâtre				Sol souple	Enduit			
Entrée	RC	Carreaux de plâtre	Béton			Sol souple	Enduit			
Cuisine	RC	Carreaux de plâtre	Béton			Sol souple	Enduit			
Balcon	RC									
Séjour	RC	Carreaux de plâtre	Béton			Sol souple	Enduit			
Chambre 2	RC	Carreaux de plâtre	Béton			Sol souple	Enduit			

Rapport N° : 447LDD0301 27/06/2019

Version : 18/07/2019

8/32

LA LISTE DES MATERIAUX OU PRODUITS CONTENANT DE L'AMIANTE, SUR ZONE DE SIMILITUDE D'OUVRAGE ET SUR JUGEMENT PERSONNEL

PIECE	ETAGE	ELEMENTS	DESCRIPTIF LABORATOIRE	Echantillon	REPERAGE	ETAT	RESULTAT	METHODE
Salle de bains	Rez de chaussée	Revêtement souple	Dalle dure cassante grise	447LDD0301P008	Sol	DEGRADATION PARTIELLE	Fr1:Amiante détecté (Chrysotile)	ZPSO
Salle de bains	Rez de chaussée	Revêtement souple	Colle bitumineuse noire + colle polymère jaune non séparable + ragréage gris non séparable	447LDD0301P008	Sol	DEGRADATION PARTIELLE	Fr3:Amiante détecté (Chrysotile)	ZPSO
WC	Rez de chaussée	Revêtement souple	Dalle dure cassante grise	447LDD0301P008	Sol	DEGRADATION PARTIELLE	Fr1:Amiante détecté (Chrysotile)	ZPSO
WC	Rez de chaussée	Revêtement souple	Colle bitumineuse noire + colle polymère jaune non séparable + ragréage gris non séparable	447LDD0301P008	Sol	DEGRADATION PARTIELLE	Fr3:Amiante détecté (Chrysotile)	ZPSO

JP : Jugement Personnel, ZPSO : Zone présentant des similitudes d'Ouvrage

LA LISTE DES MATERIAUX OU PRODUITS CONTENANT DE L'AMIANTE, APRES ANALYSE

PIECE	ETAGE	ELEMENTS	DESCRIPTIF LABORATOIRE	Echantillon	REPERAGE	ETAT	RESULTAT
Cuisine	Rez de chaussée	Revêtement souple	Dalle dure cassante grise	447LDD0301P008	Sol	DEGRADATION PARTIELLE	Fr1:Amiante détecté (Chrysotile)
Cuisine	Rez de chaussée	Revêtement souple	Colle bitumineuse noire + colle polymère jaune non séparable + ragréage gris non séparable	447LDD0301P008	Sol	DEGRADATION PARTIELLE	Fr3:Amiante détecté (Chrysotile)

JP : Jugement Personnel, ZPSO : Zone présentant des similitudes d'Ouvrage

LA LISTE DES MATERIAUX SUSCEPTIBLES DE CONTENIR DE L'AMIANTE, MAIS N'EN CONTENANT PAS.

PIECE	ETAGE	ELEMENTS	DESCRIPTIF LABORATOIRE	Echantillon	REPERAGE	ETAT	RESULTAT	METHODE
-------	-------	----------	------------------------	-------------	----------	------	----------	---------

PIECE	ETAGE	ELEMENTS	DESCRIPTIF LABORATOIRE	Echantillon	REPERAGE	ETAT	RESULTAT	METHODE
Chambre 1	Rez de chaussé	Enduit / Peinture béton	Enduit plâtreux blanc en vrac non séparable + papier non séparable	447LDD0301P00 1	Mur A	BON ETAT	Amiante non détecté	RESULTAT ANALYSE
Chambre 1	Rez de chaussé	Enduit / Peinture béton	Enduit plâtreux blanc en vrac non séparable + papier non séparable	447LDD0301P00 1	Mur B	BON ETAT	Amiante non détecté	ZPSO
Chambre 2	Rez de chaussé	Enduit / Peinture béton	Enduit plâtreux blanc en vrac non séparable + papier non séparable	447LDD0301P00 1	Mur B	BON ETAT	Amiante non détecté	ZPSO
Entrée	Rez de chaussé	Enduit / Peinture béton	Enduit plâtreux blanc en vrac non séparable + papier non séparable	447LDD0301P00 1	Mur H	BON ETAT	Amiante non détecté	ZPSO
Séjour	Rez de chaussé	Enduit / Peinture béton	Enduit plâtreux blanc en vrac non séparable + papier non séparable	447LDD0301P00 1	Mur C	BON ETAT	Amiante non détecté	ZPSO
Séjour	Rez de chaussé	Enduit / Peinture béton	Enduit plâtreux blanc en vrac non séparable + papier non séparable	447LDD0301P00 1	Mur D	BON ETAT	Amiante non détecté	ZPSO
Séjour	Rez de chaussé	Enduit / Peinture béton	Enduit plâtreux blanc en vrac non séparable + papier non séparable	447LDD0301P00 1	Mur E	BON ETAT	Amiante non détecté	ZPSO
Séjour	Rez de chaussé	Enduit / Peinture béton	Enduit plâtreux blanc en vrac non séparable + papier non séparable	447LDD0301P00 1	Mur G	BON ETAT	Amiante non détecté	ZPSO

PIECE	ETAGE	ELEMENTS	DESCRIPTIF LABORATOIRE	Echantillon	REPERAGE	ETAT	RESULTAT	METHODE
Séjour	Rez de chaussé e	Enduit / Peinture béton	Enduit plâtreux blanc en vrac non séparable + papier non séparable	447LDD0301P00 1	Mur I	BON ETAT	Amiante non détecté	ZPSO
Séjour	Rez de chaussé e	Enduit / Peinture béton	Enduit plâtreux blanc en vrac non séparable + papier non séparable	447LDD0301P00 1	Mur J	BON ETAT	Amiante non détecté	ZPSO
Séjour	Rez de chaussé e	Enduit / Peinture béton	Enduit plâtreux blanc en vrac non séparable + papier non séparable	447LDD0301P00 1	Mur K	BON ETAT	Amiante non détecté	ZPSO
Chambre 1	Rez de chaussé e	Enduit / Peinture	Enduit plâtreux blanc en vrac non séparable + peinture non séparable + papier non séparable	447LDD0301P00 2	Mur D	BON ETAT	Amiante non détecté	RESULTAT ANALYSE
Chambre 1	Rez de chaussé e	Enduit / Peinture	Enduit plâtreux blanc en vrac non séparable + peinture non séparable + papier non séparable	447LDD0301P00 2	Mur C	BON ETAT	Amiante non détecté	ZPSO
Chambre 2	Rez de chaussé e	Enduit / Peinture	Enduit plâtreux blanc en vrac non séparable + peinture non séparable + papier non séparable	447LDD0301P00 2	Mur A	BON ETAT	Amiante non détecté	ZPSO

PIECE	ETAGE	ELEMENTS	DESCRIPTIF LABORATOIRE	Echantillon	REPERAGE	ETAT	RESULTAT	METHODE
Chambre 2	Rez de chaussée	Enduit / Peinture	Enduit plâtreux blanc en vrac non séparable + peinture non séparable + papier non séparable	447LDD0301P002	Mur C	BON ETAT	Amiante non détecté	ZPSO
Chambre 2	Rez de chaussée	Enduit / Peinture	Enduit plâtreux blanc en vrac non séparable + peinture non séparable + papier non séparable	447LDD0301P002	Mur D	BON ETAT	Amiante non détecté	ZPSO
Chambre 2	Rez de chaussée	Enduit / Peinture	Enduit plâtreux blanc en vrac non séparable + peinture non séparable + papier non séparable	447LDD0301P002	Mur E	BON ETAT	Amiante non détecté	ZPSO
Chambre 2	Rez de chaussée	Enduit / Peinture	Enduit plâtreux blanc en vrac non séparable + peinture non séparable + papier non séparable	447LDD0301P002	Mur F	BON ETAT	Amiante non détecté	ZPSO
Chambre 2	Rez de chaussée	Enduit / Peinture	Enduit plâtreux blanc en vrac non séparable + peinture non séparable + papier non séparable	447LDD0301P002	Mur G	BON ETAT	Amiante non détecté	ZPSO
Entrée	Rez de chaussée	Enduit / Peinture	Enduit plâtreux blanc en vrac non séparable + peinture non séparable + papier non séparable	447LDD0301P002	Mur A	BON ETAT	Amiante non détecté	ZPSO

PIECE	ETAGE	ELEMENTS	DESCRIPTIF LABORATOIRE	Echantillon	REPERAGE	ETAT	RESULTAT	METHODE
Entrée	Rez de chaussé e	Enduit / Peinture	Enduit plâtreux blanc en vrac non séparable + peinture non séparable + papier non séparable	447LDD0301P00 2	Mur B	BON ETAT	Amiante non détecté	ZPSO
Entrée	Rez de chaussé e	Enduit / Peinture	Enduit plâtreux blanc en vrac non séparable + peinture non séparable + papier non séparable	447LDD0301P00 2	Mur C	BON ETAT	Amiante non détecté	ZPSO
Entrée	Rez de chaussé e	Enduit / Peinture	Enduit plâtreux blanc en vrac non séparable + peinture non séparable + papier non séparable	447LDD0301P00 2	Mur D	BON ETAT	Amiante non détecté	ZPSO
Entrée	Rez de chaussé e	Enduit / Peinture	Enduit plâtreux blanc en vrac non séparable + peinture non séparable + papier non séparable	447LDD0301P00 2	Mur E	BON ETAT	Amiante non détecté	ZPSO
Entrée	Rez de chaussé e	Enduit / Peinture	Enduit plâtreux blanc en vrac non séparable + peinture non séparable + papier non séparable	447LDD0301P00 2	Mur F	BON ETAT	Amiante non détecté	ZPSO
Entrée	Rez de chaussé e	Enduit / Peinture	Enduit plâtreux blanc en vrac non séparable + peinture non séparable + papier non séparable	447LDD0301P00 2	Mur G	BON ETAT	Amiante non détecté	ZPSO

PIECE	ETAGE	ELEMENTS	DESCRIPTIF LABORATOIRE	Echantillon	REPERAGE	ETAT	RESULTAT	METHODE
Séjour	Rez de chaussé e	Enduit / Peinture	Enduit plâtreux blanc en vrac non séparable + peinture non séparable + papier non séparable	447LDD0301P00 2	Mur A	BON ETAT	Amiante non détecté	ZPSO
Séjour	Rez de chaussé e	Enduit / Peinture	Enduit plâtreux blanc en vrac non séparable + peinture non séparable + papier non séparable	447LDD0301P00 2	Mur B	BON ETAT	Amiante non détecté	ZPSO
Séjour	Rez de chaussé e	Enduit / Peinture	Enduit plâtreux blanc en vrac non séparable + peinture non séparable + papier non séparable	447LDD0301P00 2	Mur F	BON ETAT	Amiante non détecté	ZPSO
Séjour	Rez de chaussé e	Enduit / Peinture	Enduit plâtreux blanc en vrac non séparable + peinture non séparable + papier non séparable	447LDD0301P00 2	Mur H	BON ETAT	Amiante non détecté	ZPSO
Séjour	Rez de chaussé e	Enduit / Peinture	Enduit plâtreux blanc en vrac non séparable + peinture non séparable + papier non séparable	447LDD0301P00 2	Mur L	BON ETAT	Amiante non détecté	ZPSO
Chambre 1	Rez de chaussé e	Enduit / Peinture	Enduit plâtreux blanc en vrac + peinture non séparable	447LDD0301P00 3	Plafond	BON ETAT	Amiante non détecté	RESULTAT ANALYSE

PIECE	ETAGE	ELEMENTS	DESCRIPTIF LABORATOIRE	Echantillon	REPERAGE	ETAT	RESULTAT	METHODE
Chambre 2	Rez de chaussée	Enduit / Peinture	Enduit plâtreux blanc en vrac + peinture non séparable	447LDD0301P003	Plafond	BON ETAT	Amiante non détecté	ZPSO
Entrée	Rez de chaussée	Enduit / Peinture	Enduit plâtreux blanc en vrac + peinture non séparable	447LDD0301P003	Plafond	BON ETAT	Amiante non détecté	ZPSO
Séjour	Rez de chaussée	Enduit / Peinture	Enduit plâtreux blanc en vrac + peinture non séparable	447LDD0301P003	Plafond	BON ETAT	Amiante non détecté	ZPSO
Chambre 1	Rez de chaussée	Revêtement de sols	Revêtement cassant rouge avec couche bitumineuse + colle polymère jaune non séparable	447LDD0301P004	Sol	DEGRADATION PARTIELLE	Fr1:Amiante non détecté	RESULTAT ANALYSE
Chambre 1	Rez de chaussée	Revêtement de sols	Ragréage gris non séparable + matériau compact gris hétérogène	447LDD0301P004	Sol	DEGRADATION PARTIELLE	Fr2:Amiante non détecté	RESULTAT ANALYSE
Chambre 2	Rez de chaussée	Revêtement de sols	Revêtement cassant rouge avec couche bitumineuse + colle polymère jaune non séparable	447LDD0301P004	Sol	DEGRADATION PARTIELLE	Fr1:Amiante non détecté	ZPSO
Chambre 2	Rez de chaussée	Revêtement de sols	Ragréage gris non séparable + matériau compact gris hétérogène	447LDD0301P004	Sol	DEGRADATION PARTIELLE	Fr2:Amiante non détecté	ZPSO
Entrée	Rez de chaussée	Revêtement de sols	Revêtement cassant rouge avec couche bitumineuse + colle polymère jaune non séparable	447LDD0301P004	Sol	DEGRADATION PARTIELLE	Fr1:Amiante non détecté	ZPSO

PIECE	ETAGE	ELEMENTS	DESCRIPTIF LABORATOIRE	Echantillon	REPERAGE	ETAT	RESULTAT	METHODE
Entrée	Rez de chaussée	Revêtement de sols	Ragréage gris non séparable + matériau compact gris hétérogène	447LDD0301P004	Sol	DEGRADATION PARTIELLE	Fr2:Amiante non détecté	ZPSO
Séjour	Rez de chaussée	Revêtement de sols	Revêtement cassant rouge avec couche bitumineuse + colle polymère jaune non séparable	447LDD0301P004	Sol	DEGRADATION PARTIELLE	Fr1:Amiante non détecté	ZPSO
Séjour	Rez de chaussée	Revêtement de sols	Ragréage gris non séparable + matériau compact gris hétérogène	447LDD0301P004	Sol	DEGRADATION PARTIELLE	Fr2:Amiante non détecté	ZPSO
Cuisine	Rez de chaussée	Enduit / Peinture béton	Enduit plâtreux blanc en vrac non séparable + peintures multiples non séparable	447LDD0301P005	Mur E	BON ETAT	Amiante non détecté	RESULTAT ANALYSE
Cuisine	Rez de chaussée	Enduit / Peinture béton	Enduit plâtreux blanc en vrac non séparable + peintures multiples non séparable	447LDD0301P005	Mur D	BON ETAT	Amiante non détecté	ZPSO
Salle de bains	Rez de chaussée	Enduit / Peinture béton	Enduit plâtreux blanc en vrac non séparable + peintures multiples non séparable	447LDD0301P005	Mur A	BON ETAT	Amiante non détecté	ZPSO
Salle de bains	Rez de chaussée	Enduit / Peinture béton	Enduit plâtreux blanc en vrac non séparable + peintures multiples non séparable	447LDD0301P005	Mur B	BON ETAT	Amiante non détecté	ZPSO

PIECE	ETAGE	ELEMENTS	DESCRIPTIF LABORATOIRE	Echantillon	REPERAGE	ETAT	RESULTAT	METHODE
Salle de bains	Rez de chaussé e	Enduit / Peinture béton	Enduit plâtreux blanc en vrac non séparable + peintures multiples non séparable	447LDD0301P00 5	Mur D	BON ETAT	Amiante non détecté	ZPSO
Salle de bains	Rez de chaussé e	Enduit / Peinture béton	Enduit plâtreux blanc en vrac non séparable + peintures multiples non séparable	447LDD0301P00 5	Mur E	BON ETAT	Amiante non détecté	ZPSO
Cuisine	Rez de chaussé e	Enduit / Peinture	Enduit plâtreux blanc en vrac	447LDD0301P00 6	Mur F	BON ETAT	Fr1:Amiante non détecté	RESULTAT ANALYSE
Cuisine	Rez de chaussé e	Enduit / Peinture	Peinture	447LDD0301P00 6	Mur F	BON ETAT	Fr2:Amiante non détecté	RESULTAT ANALYSE
Cuisine	Rez de chaussé e	Enduit / Peinture	Enduit plâtreux blanc en vrac	447LDD0301P00 6	Mur A	BON ETAT	Fr1:Amiante non détecté	ZPSO
Cuisine	Rez de chaussé e	Enduit / Peinture	Peinture	447LDD0301P00 6	Mur A	BON ETAT	Fr2:Amiante non détecté	ZPSO
Cuisine	Rez de chaussé e	Enduit / Peinture	Enduit plâtreux blanc en vrac	447LDD0301P00 6	Mur B	BON ETAT	Fr1:Amiante non détecté	ZPSO
Cuisine	Rez de chaussé e	Enduit / Peinture	Peinture	447LDD0301P00 6	Mur B	BON ETAT	Fr2:Amiante non détecté	ZPSO
Cuisine	Rez de chaussé e	Enduit / Peinture	Enduit plâtreux blanc en vrac	447LDD0301P00 6	Mur C	BON ETAT	Fr1:Amiante non détecté	ZPSO
Cuisine	Rez de chaussé e	Enduit / Peinture	Peinture	447LDD0301P00 6	Mur C	BON ETAT	Fr2:Amiante non détecté	ZPSO
Salle de bains	Rez de chaussé e	Enduit / Peinture	Enduit plâtreux blanc en vrac	447LDD0301P00 6	Mur C	BON ETAT	Fr1:Amiante non détecté	ZPSO
Salle de bains	Rez de chaussé e	Enduit / Peinture	Peinture	447LDD0301P00 6	Mur C	BON ETAT	Fr2:Amiante non détecté	ZPSO
Salle de bains	Rez de chaussé e	Enduit / Peinture	Enduit plâtreux blanc en vrac	447LDD0301P00 6	Mur F	BON ETAT	Fr1:Amiante non détecté	ZPSO

PIECE	ETAGE	ELEMENTS	DESCRIPTIF LABORATOIRE	Echantillon	REPERAGE	ETAT	RESULTAT	METHODE
Salle de bains	Rez de chaussée	Enduit / Peinture	Peinture	447LDD0301P006	Mur F	BON ETAT	Fr2:Amiante non détecté	ZPSO
WC	Rez de chaussée	Enduit / Peinture	Enduit plâtreux blanc en vrac	447LDD0301P006	Mur A	BON ETAT	Fr1:Amiante non détecté	ZPSO
WC	Rez de chaussée	Enduit / Peinture	Peinture	447LDD0301P006	Mur A	BON ETAT	Fr2:Amiante non détecté	ZPSO
WC	Rez de chaussée	Enduit / Peinture	Enduit plâtreux blanc en vrac	447LDD0301P006	Mur B	BON ETAT	Fr1:Amiante non détecté	ZPSO
WC	Rez de chaussée	Enduit / Peinture	Peinture	447LDD0301P006	Mur B	BON ETAT	Fr2:Amiante non détecté	ZPSO
WC	Rez de chaussée	Enduit / Peinture	Enduit plâtreux blanc en vrac	447LDD0301P006	Mur C	BON ETAT	Fr1:Amiante non détecté	ZPSO
WC	Rez de chaussée	Enduit / Peinture	Peinture	447LDD0301P006	Mur C	BON ETAT	Fr2:Amiante non détecté	ZPSO
WC	Rez de chaussée	Enduit / Peinture	Enduit plâtreux blanc en vrac	447LDD0301P006	Mur D	BON ETAT	Fr1:Amiante non détecté	ZPSO
WC	Rez de chaussée	Enduit / Peinture	Peinture	447LDD0301P006	Mur D	BON ETAT	Fr2:Amiante non détecté	ZPSO
Cuisine	Rez de chaussée	Enduit / Peinture béton	Enduit plâtreux blanc en vrac non séparable + matériau beige non séparable	447LDD0301P007	Plafond	BON ETAT	Fr1:Amiante non détecté	RESULTAT ANALYSE
Cuisine	Rez de chaussée	Enduit / Peinture béton	Peintures multiples	447LDD0301P007	Plafond	BON ETAT	Fr2:Amiante non détecté	RESULTAT ANALYSE
Salle de bains	Rez de chaussée	Enduit / Peinture béton	Enduit plâtreux blanc en vrac non séparable + matériau beige non séparable	447LDD0301P007	Plafond	BON ETAT	Fr1:Amiante non détecté	ZPSO
Salle de bains	Rez de chaussée	Enduit / Peinture béton	Peintures multiples	447LDD0301P007	Plafond	BON ETAT	Fr2:Amiante non détecté	ZPSO

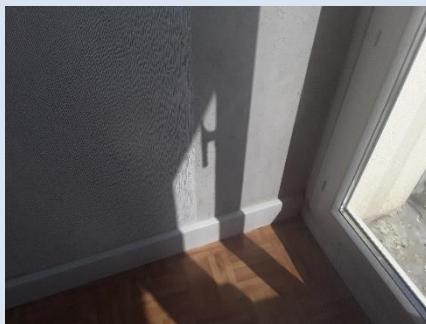
PIECE	ETAGE	ELEMENTS	DESCRIPTIF LABORATOIRE	Echantillon	REPERAGE	ETAT	RESULTAT	METHODE
WC	Rez de chaussée	Enduit / Peinture béton	Enduit plâtreux blanc en vrac non séparable + matériau beige non séparable	447LDD0301P00 7	Plafond	BON ETAT	Fr1:Amiante non détecté	ZPSO
WC	Rez de chaussée	Enduit / Peinture béton	Peintures multiples	447LDD0301P00 7	Plafond	BON ETAT	Fr2:Amiante non détecté	ZPSO
Cuisine	Rez de chaussée	Revêtement souple	Revêtement souple gris avec couche fibreuse	447LDD0301P00 8	Sol	DEGRADATION PARTIELLE	Fr2:Amiante non détecté	RESULTAT ANALYSE
Cuisine	Rez de chaussée	Revêtement souple	Matériau compact gris hétérogène	447LDD0301P00 8	Sol	DEGRADATION PARTIELLE	Fr4:Amiante non détecté	RESULTAT ANALYSE
Salle de bains	Rez de chaussée	Revêtement souple	Revêtement souple gris avec couche fibreuse	447LDD0301P00 8	Sol	DEGRADATION PARTIELLE	Fr2:Amiante non détecté	ZPSO
Salle de bains	Rez de chaussée	Revêtement souple	Matériau compact gris hétérogène	447LDD0301P00 8	Sol	DEGRADATION PARTIELLE	Fr4:Amiante non détecté	ZPSO
WC	Rez de chaussée	Revêtement souple	Revêtement souple gris avec couche fibreuse	447LDD0301P00 8	Sol	DEGRADATION PARTIELLE	Fr2:Amiante non détecté	ZPSO
WC	Rez de chaussée	Revêtement souple	Matériau compact gris hétérogène	447LDD0301P00 8	Sol	DEGRADATION PARTIELLE	Fr4:Amiante non détecté	ZPSO

JP : Jugement Personnel, ZPSO : Zone présentant des similitudes d'Ouvrage

ANNEXE 1 – PHOTOS DES ELEMENTS AMIANTES ET/OU NON AMIANTES

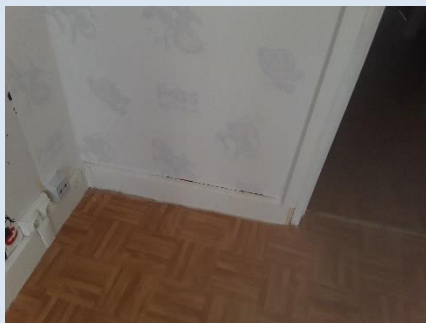
PRELEVEMENT : 447LDD0301P001			
NOM DU CLIENT	NUMERO DU DOSSIER		PIECE OU LOCAL
OPH77	447LDD0301 27/06/2019		Chambre 1 (Rez de chaussée)
ELEMENT	DESCRIPTIF DU LABORATOIRE	DATE DE PRELEVEMENT	NOM DE L'OPERATEUR
Enduit / Peinture béton	Enduit plâtreux blanc en vrac non séparable + papier non séparable	27/06/2019	IZABACHENE Lyes
LOCALISATION		RESULTAT	
Mur A		Amiante non détecté	

EMPLACEMENT



PRELEVEMENT : 447LDD0301P002			
NOM DU CLIENT	NUMERO DU DOSSIER		PIECE OU LOCAL
OPH77	447LDD0301 27/06/2019		Chambre 1 (Rez de chaussée)
ELEMENT	DESCRIPTIF DU LABORATOIRE	DATE DE PRELEVEMENT	NOM DE L'OPERATEUR
Enduit / Peinture	Enduit plâtreux blanc en vrac non séparable + peinture non séparable + papier non séparable	27/06/2019	IZABACHENE Lyes
LOCALISATION		RESULTAT	
Mur D		Amiante non détecté	

EMPLACEMENT



PRELEVEMENT : 447LDD0301P003

NOM DU CLIENT	NUMERO DU DOSSIER	PIECE OU LOCAL	
OPH77	447LDD0301 27/06/2019	Chambre 1 (Rez de chaussée)	
ELEMENT	DESCRIPTIF DU LABORATOIRE	DATE DE PRELEVEMENT	NOM DE L'OPERATEUR
Enduit / Peinture	Enduit plâtreux blanc en vrac + peinture non séparable	27/06/2019	IZABACHENE Lyes
LOCALISATION		RESULTAT	
Plafond		Amiante non détecté	

EMPLACEMENT



PRELEVEMENT : 447LDD0301P004

NOM DU CLIENT	NUMERO DU DOSSIER	PIECE OU LOCAL	
OPH77	447LDD0301 27/06/2019	Chambre 1 (Rez de chaussée)	
ELEMENT	DESCRIPTIF DU LABORATOIRE	DATE DE PRELEVEMENT	NOM DE L'OPERATEUR
Revêtement de sols	Revêtement cassant rouge avec couche bitumineuse + colle polymère jaune non séparable	27/06/2019	IZABACHENE Lyes
LOCALISATION		RESULTAT	
Sol		Fr1:Amiante non détecté	

EMPLACEMENT



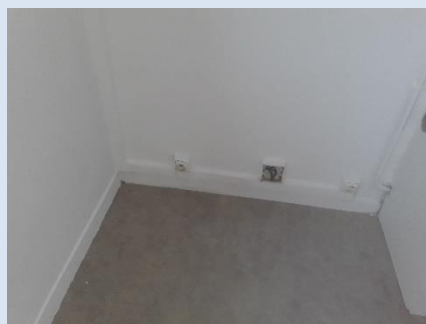
PRELEVEMENT : 447LDD0301P004			
NOM DU CLIENT	NUMERO DU DOSSIER	PIECE OU LOCAL	
OPH77	447LDD0301 27/06/2019	Chambre 1 (Rez de chaussée)	
ELEMENT	DESCRIPTIF DU LABORATOIRE	DATE DE PRELEVEMENT	NOM DE L'OPERATEUR
Revêtement de sols	Ragréage gris non séparable + matériau compact gris hétérogène	27/06/2019	IZABACHENE Lyes
LOCALISATION		RESULTAT	
Sol		Fr2:Amiante non détecté	

EMPLACEMENT



PRELEVEMENT : 447LDD0301P005			
NOM DU CLIENT	NUMERO DU DOSSIER	PIECE OU LOCAL	
OPH77	447LDD0301 27/06/2019	Cuisine (Rez de chaussée)	
ELEMENT	DESCRIPTIF DU LABORATOIRE	DATE DE PRELEVEMENT	NOM DE L'OPERATEUR
Enduit / Peinture béton	Enduit plâtreux blanc en vrac non séparable + peintures multiples non séparable	27/06/2019	IZABACHENE Lyes
LOCALISATION		RESULTAT	
Mur E		Amiante non détecté	

EMPLACEMENT



PRELEVEMENT : 447LDD0301P006			
NOM DU CLIENT	NUMERO DU DOSSIER		PIECE OU LOCAL
OPH77	447LDD0301 27/06/2019		Cuisine (Rez de chaussée)
ELEMENT	DESCRIPTIF DU LABORATOIRE	DATE DE PRELEVEMENT	NOM DE L'OPERATEUR
Enduit / Peinture	Enduit plâtreux blanc en vrac	27/06/2019	IZABACHENE Lyes
LOCALISATION		RESULTAT	
Mur F		Fr1:Amiante non détecté	

EMPLACEMENT



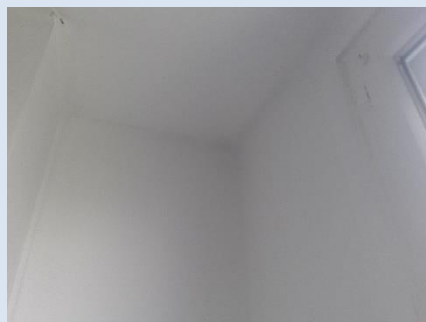
PRELEVEMENT : 447LDD0301P006			
NOM DU CLIENT	NUMERO DU DOSSIER		PIECE OU LOCAL
OPH77	447LDD0301 27/06/2019		Cuisine (Rez de chaussée)
ELEMENT	DESCRIPTIF DU LABORATOIRE	DATE DE PRELEVEMENT	NOM DE L'OPERATEUR
Enduit / Peinture	Peinture	27/06/2019	IZABACHENE Lyes
LOCALISATION		RESULTAT	
Mur F		Fr2:Amiante non détecté	

EMPLACEMENT



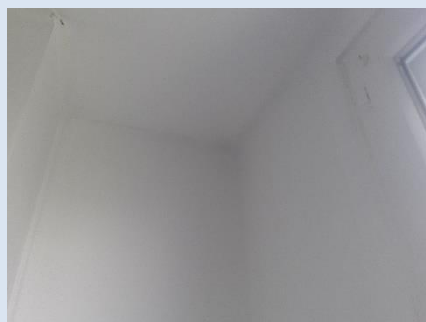
PRELEVEMENT : 447LDD0301P007			
NOM DU CLIENT	NUMERO DU DOSSIER		PIECE OU LOCAL
OPH77	447LDD0301 27/06/2019		Cuisine (Rez de chaussée)
ELEMENT	DESCRIPTIF DU LABORATOIRE	DATE DE PRELEVEMENT	NOM DE L'OPERATEUR
Enduit / Peinture béton	Enduit plâtreux blanc en vrac non séparable + matériau beige non séparable	27/06/2019	IZABACHENE Lyes
LOCALISATION		RESULTAT	
Plafond		Fr1:Amiante non détecté	

EMPLACEMENT



PRELEVEMENT : 447LDD0301P007			
NOM DU CLIENT	NUMERO DU DOSSIER		PIECE OU LOCAL
OPH77	447LDD0301 27/06/2019		Cuisine (Rez de chaussée)
ELEMENT	DESCRIPTIF DU LABORATOIRE	DATE DE PRELEVEMENT	NOM DE L'OPERATEUR
Enduit / Peinture béton	Peintures multiples	27/06/2019	IZABACHENE Lyes
LOCALISATION		RESULTAT	
Plafond		Fr2:Amiante non détecté	

EMPLACEMENT



PRELEVEMENT : 447LDD0301P008			
NOM DU CLIENT	NUMERO DU DOSSIER	PIECE OU LOCAL	
OPH77	447LDD0301 27/06/2019	Cuisine (Rez de chaussée)	
ELEMENT	DESCRIPTIF DU LABORATOIRE	DATE DE PRELEVEMENT	NOM DE L'OPERATEUR
Revêtement souple	Dalle dure cassante grise	27/06/2019	IZABACHENE Lyes
LOCALISATION		RESULTAT	
Sol		Fr1:Amiante détecté (Chrysotile)	

EMPLACEMENT



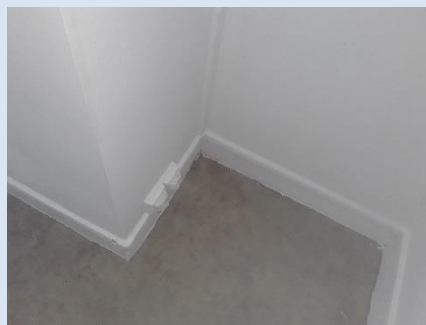
PRELEVEMENT : 447LDD0301P008			
NOM DU CLIENT	NUMERO DU DOSSIER	PIECE OU LOCAL	
OPH77	447LDD0301 27/06/2019	Cuisine (Rez de chaussée)	
ELEMENT	DESCRIPTIF DU LABORATOIRE	DATE DE PRELEVEMENT	NOM DE L'OPERATEUR
Revêtement souple	Revêtement souple gris avec couche fibreuse	27/06/2019	IZABACHENE Lyes
LOCALISATION		RESULTAT	
Sol		Fr2:Amiante non détecté	

EMPLACEMENT



PRELEVEMENT : 447LDD0301P008			
NOM DU CLIENT	NUMERO DU DOSSIER	PIECE OU LOCAL	
OPH77	447LDD0301 27/06/2019	Cuisine (Rez de chaussée)	
ELEMENT	DESCRIPTIF DU LABORATOIRE	DATE DE PRELEVEMENT	NOM DE L'OPERATEUR
Revêtement souple	Colle bitumineuse noire + colle polymère jaune non séparable + ragréage gris non séparable	27/06/2019	IZABACHENE Lyes
LOCALISATION		RESULTAT	
Sol		Fr3:Amiante détecté (Chrysotile)	

EMPLACEMENT



PRELEVEMENT : 447LDD0301P008			
NOM DU CLIENT	NUMERO DU DOSSIER	PIECE OU LOCAL	
OPH77	447LDD0301 27/06/2019	Cuisine (Rez de chaussée)	
ELEMENT	DESCRIPTIF DU LABORATOIRE	DATE DE PRELEVEMENT	NOM DE L'OPERATEUR
Revêtement souple	Matériau compact gris hétérogène	27/06/2019	IZABACHENE Lyes
LOCALISATION		RESULTAT	
Sol		Fr4:Amiante non détecté	

EMPLACEMENT



ANNEXE 3 – PROCES VERBAUX D'ANALYSES



Parc Edonia - Bât. R - Rue de la Terre Adèle - CS n° 66862
35768 SAINT-GREGOIRE CEDEX
Tel : 02.99.35.41.41
Fax : 02.99.35.41.42
www.itga.fr

Accréditation n° 1-5967



Liste des sites et portées disponibles sur www.cofrac.fr

L'accréditation du COFRAC atteste de la compétence des laboratoires pour les seuls essais couverts par l'accréditation qui sont identifiés par le symbole :

RAPPORT SYNTHÉTIQUE D'ANALYSE NUMÉRO IT0719-64726 EN DATE DU 17/07/2019 RECHERCHE ET IDENTIFICATION D'AMIANTE SUR PRELEVEMENT(S) DE MATERIAU(X)

*Ce rapport ne concerne que les échantillons soumis à l'analyse tels qu'ils ont été reçus au laboratoire.
Les informations fournies par le client sont simplement retranscrites et identifiées comme telles.*

Client : AGENCE EHI IDF - COMPTE MATERIAUX - EXPERT HABITAT & INDUSTRIE INGENIERIE 2 rue Traversière 78580 LES ALLUETS LE ROI	Réf. Commande ITGA : IT0719-64726 Réf. Commande Client : 447LDD0301--01
--	--

Prélèvement(s) : Reçu au laboratoire le : 04/07/2019

Préparation(s) : Effectuée de façon à être représentative de l'échantillon

- ou
- Pour une analyse au Microscope Optique à Lumière Polarisée (MOLP) : Prélèvement et montage adapté sur lame de microscopie
 - Pour une analyse au Microscope Electronique à Transmission Analytique (META) en fonction de la nature de la prise d'essai :
 - (1) - Broyage en milieu aqueux et récupération des particules sur grilles de microscopie (méthode interne : IT085)
 - (2) - Attaque chimique, broyage et récupération des particules sur grilles de microscopie (méthode interne : IT286)

Technique(s) : Microscopie Optique à Lumière Polarisée (guide IISG 248 - Appendice 2) : Morphologie et critères optiques

Analytiques(s) : La détection de fibres d'amiante optiquement observables est garantie si la teneur est supérieure ou égale à 0,1 % en masse.
ou : - Microscopie Electronique à Transmission Analytique (parties pertinentes de la norme NF X 43-050) : Morphologie, EDX et diffraction électronique

La détection de fibres d'amiante est garantie si la teneur est supérieure ou égale à 0,1 % en masse.

Résultat(s) :

Fraction analysée	Technique analytique (Méthode de préparation)	Nombre de préparations	Date d'analyse	Résultat / Variété d'amiante
Réf dossier client : 447LDD0301--01 - 22 RUE MARCEL RIVIERE 77400 LAGNY SUR MARNE Réf échantillon client : 447LDD0301P001 / LOGEMENTS COLLECTIFS - - - / Chambre 1 Mur A Enduit Peinture béton				Réf échantillon ITGA : IT071907-28098 Description ITGA : Enduit plâtreux blanc en vrac / Papier
* Enduit plâtreux blanc en vrac non séparable + papier non séparable	META (1)	1	17/07/2019	Amiante non détecté / -
Réf dossier client : 447LDD0301--01 - 22 RUE MARCEL RIVIERE 77400 LAGNY SUR MARNE Réf échantillon client : 447LDD0301P002 / LOGEMENTS COLLECTIFS - - - / Chambre 1 Mur D Enduit Peinture				Réf échantillon ITGA : IT071907-28099 Description ITGA : Enduit plâtreux blanc en vrac / Peinture / Papier
* Enduit plâtreux blanc en vrac non séparable + peinture non séparable + papier non séparable	META (1)	1	17/07/2019	Amiante non détecté / -
Réf dossier client : 447LDD0301--01 - 22 RUE MARCEL RIVIERE 77400 LAGNY SUR MARNE Réf échantillon client : 447LDD0301P003 / LOGEMENTS COLLECTIFS - - - / Chambre 1 Plafond Enduit Peinture				Réf échantillon ITGA : IT071907-28100 Description ITGA : Enduit plâtreux blanc en vrac / Peinture
* Enduit plâtreux blanc en vrac + peinture non séparable	META (1)	1	17/07/2019	Amiante non détecté / -

La reproduction de ce rapport n'est autorisée que sous sa forme intégrale ; ce rapport ne doit pas être reproduit partiellement sans l'approbation du laboratoire.

Sauf demande particulière et écrite du client, les échantillons sont conservés pendant 6 mois et les rapports pendant 2 ans.

DTA 164-01 rev 07

Page 1/2

RAPPORT SYNTHÉTIQUE D'ANALYSE NUMÉRO IT0719-64726 EN DATE DU 17/07/2019
RECHERCHE ET IDENTIFICATION D'AMIANTE SUR PRELEVEMENT(S) DE MATERIAU(X)

Fraction analysée	Technique analytique (Méthode de préparation)	Nombre de préparations	Date d'analyse	Résultat / Variété d'amiante
Réf dossier client : 447LDD0301-01 - 22 RUE MARCEL RIVIERE 77400 LAGNY SUR MARNE Réf échantillon client : 447LDD0301P004 / LOGEMENTS COLLECTIFS - - - / Chambre 1 Sol Revêtement de sols				
		Réf échantillon ITGA :	IT071907-28101	
		Description ITGA :	Revêtement cassant rouge avec couche bitumineuse / Colle polymère jaune / Ragréage gris / Matériau compact gris hétérogène	
* Revêtement cassant rouge avec couche bitumineuse + colle polymère jaune non séparable	META (2)	1	17/07/2019	Amiante non détecté / -
* Ragréage gris non séparable + matériau compact gris hétérogène	META (1)	1	17/07/2019	Amiante non détecté / -
Réf dossier client : 447LDD0301-01 - 22 RUE MARCEL RIVIERE 77400 LAGNY SUR MARNE Réf échantillon client : 447LDD0301P005 / LOGEMENTS COLLECTIFS - - - / Cuisine Mur E Enduit Peinture béton				
		Réf échantillon ITGA :	IT071907-28102	
		Description ITGA :	Enduit plâtreux blanc en vrac / Peintures multiples	
* Enduit plâtreux blanc en vrac non séparable + peintures multiples non séparable	META (1)	1	17/07/2019	Amiante non détecté / -
Réf dossier client : 447LDD0301-01 - 22 RUE MARCEL RIVIERE 77400 LAGNY SUR MARNE Réf échantillon client : 447LDD0301P006 / LOGEMENTS COLLECTIFS - - - / Cuisine Mur F Enduit Peinture				
		Réf échantillon ITGA :	IT071907-28103	
		Description ITGA :	Enduit plâtreux blanc en vrac / Peinture	
* Enduit plâtreux blanc en vrac	META (1)	1	17/07/2019	Amiante non détecté / -
* Peinture	META (1)	1	17/07/2019	Amiante non détecté / -
Réf dossier client : 447LDD0301-01 - 22 RUE MARCEL RIVIERE 77400 LAGNY SUR MARNE Réf échantillon client : 447LDD0301P007 / LOGEMENTS COLLECTIFS - - - / Cuisine Plafond Enduit Peinture béton				
		Réf échantillon ITGA :	IT071907-28104	
		Description ITGA :	Enduit plâtreux blanc en vrac / Matériau beige / Peintures multiples	
* Enduit plâtreux blanc en vrac non séparable + matériau beige non séparable	META (1)	1	16/07/2019	Amiante non détecté / -
* Peintures multiples	META (1)	1	16/07/2019	Amiante non détecté / -
Réf dossier client : 447LDD0301-01 - 22 RUE MARCEL RIVIERE 77400 LAGNY SUR MARNE Réf échantillon client : 447LDD0301P008 / LOGEMENTS COLLECTIFS - - - / Cuisine Sol Revêtement souple				
		Réf échantillon ITGA :	IT071907-28105	
		Description ITGA :	Dalle dure cassante grise / Revêtement souple gris avec couche fibreuse / Colle bitumineuse noire / Colle polymère jaune / Ragréage gris / Matériau compact gris hétérogène	
* Dalle dure cassante grise	META (2)	1	17/07/2019	Présence de fibres d'amiante / Chrysotile
* Revêtement souple gris avec couche fibreuse	META (1)	1	17/07/2019	Amiante non détecté / -
* Colle bitumineuse noire + colle polymère jaune non séparable + ragréage gris non séparable	MOLP	1	16/07/2019	Présence de fibres d'amiante / Chrysotile
* Matériau compact gris hétérogène	META (1)	1	17/07/2019	Amiante non détecté / -

Validé par : Flavien HOUIS - Analyste




La reproduction de ce rapport n'est autorisée que sous sa forme intégrale ; ce rapport ne doit pas être reproduit partiellement sans l'approbation du laboratoire.

Sauf demande particulière et écrite du client, les échantillons sont conservés pendant 6 mois et les rapports pendant 2 ans.

DTA 164-01 rev 07

Page 2/2

ATTESTATION(S)



Votre attestation Responsabilité Civile

AXA France IARD dont le siège social se situe 313, Terrasses de l'Arche 92727 Nanterre Cedex atteste que :

EXPERT HABITAT & INDUSTRIE INGENIERIE
21 ROUTE D ALBERT
62450 AVESNES LES BAPAUME

Est titulaire du contrat d'assurance n° 10158549604 ayant pris effet le 01/03/2018.
 Ce contrat garantit les conséquences pécuniaires de la Responsabilité civile pouvant lui incomber du fait de l'exercice des activités de **DIAGNOSTICS TECHNIQUES IMMOBILIERS** suivantes :

<p>ETAT MENTIONNANT LA PRESENCE OU L'ABSENCE DE MATERIAUX CONTENANT DE L'AMIANTE DIAGNOSTIC TECHNIQUE AMIANTE DIAGNOSTIC AMIANTE PARTIES PRIVATIVES CONTROLE PERIODIQUE (AMIANTE) CONTROLE VISUEL APRES TRAVAUX (PLOMB - AMIANTE) REPERAGE AMIANTE AVANT/ APRES TRAVAUX ET DEMOLITION REPERAGE AMIANTE ET D'HAP SUR SURFACE BITUMEE ET ENROBES DIAGNOSTIC PLOMB DANS L'EAU CONSTAT DES RISQUES D'EXPOSITION AU PLOMB (CREP) DIAGNOSTIC DE RISQUE D'INTOXICATION AU PLOMB DANS LES PEINTURES (DRIPP) RECHERCHE DE PLOMB AVANT TRAVAUX / DEMOLITION ETAT RELATIF A LA PRESENCE DE TERMITES ETAT PARASITAIRE (MERULES, VRILLETES, LYCTUS) INFORMATION SUR LA PRESENCE DE RISQUE DE MERULE (LOI ALLUR) MESURAGE LOI CARREZ ET LOI BOUTIN CALCULS DES MILLIEMES -TANTIEMES DE COPROPRIETE ET REALISATION DE PLANS ASSOCIES SELON LES TEXTES SUIVANTS : LOI 65-557 DU 10 JUILLET 1965, DECRET 67-223 DU 17 MARS 1967, DECRET 2004- 479 du 27 mai 2004 ET SUIVANTS FIXANT LE STATUT DE LA COPROPRIETE DES IMMEUBLES BATIS. ETAT DE L'INSTALLATION INTERIEURE DE GAZ ETAT DES RISQUES NATURELS, MINIERES ET TECHNOLOGIQUES (ENRNM) DIAGNOSTIC DE PERFORMANCE ENERGETIQUE DPE INDIVIDUEL POUR MAISONS INDIVIDUELLES, APPARTEMENTS ET LOTS TERTIAIRES AFFECTES A DES IMMEUBLES A USAGE PRINCIPAL D'HABITATION, AINSI QUE LES ATTESTATIONS DE PRISE EN COMPTE DE LA REGLEMENTATION THERMIQUE.</p>	<p>ETAT DES LIEUX LOCATIFS DIAGNOSTIC DE SECURITE PISCINE CERTIFICAT DE DECENCE ET CERTIFICAT DE TRAVAUX DE REHABILITATION DIAGNOSTIC POUR OBTENTION DE PRET A TAUX ZERO INFILTROMETRIE-MESURES DE PERMEABILITE DU BATIMENT ET DES RESEAUX AERAIQUES THERMOGRAPHIE INFRAROUGE DIAGNOSTIC RADON : UNIQUEMENT POUR MAISONS INDIVIDUELLES ET IMMEUBLES D'HABITATION, A L'EXCLUSION DES ERP. DIAGNOSTIC DANS LE CADRE DE LA LOI SRU AVANT MISE EN COPROPRIETE DIAGNOSTIC DECHETS DE CHANTIER - ARTICLES R 111-43 A R 111-49 DU CODE DE LA CONSTRUCTION ET DE L'HABITATION DOCUMENT UNIQUE D'EVALUATION DES RISQUES COPROPRIETE - Articles L 230-2, III, R 230-1 DU CODE DU TRAVAIL DIAGNOSTIC TECHNIQUE GLOBAL (DTG) POUR LES COPROPRIETES - LOI N° 2014-366 POUR L'ACCES AU LOGEMENT ET UN URBANISME RENOVE « ALUR », A L'EXCLUSION DE MISSIONS RELEVANT D'UN PROFESSIONNEL DE LA VENTE OU DE LA LOCATION DE BIENS IMMOBILIERS. DIAGNOSTIC ACCESSIBILITE HANDICAPES EXPERTISE EN VALEUR VENALE ET LOCATIVE (SOUS RESERVE D'OBTENTION DE FORMATION) ETAT DESCRIPTIF DE DIVISION CENTRE DE FORMATION MESURES D'EMPOUSSIEREMENT AMIANTE AVEC STRATEGIE D'ECHANTILLONAGE DIAGNOSTIC QUALITE DE L'AIR INTERIEUR VERIFICATION PERIODIQUE ET INITIALE DES INSTALLATIONS ELECTRIQUES</p>
---	---

La garantie Responsabilité civile professionnelle s'exerce à concurrence de 5.000.000 € par sinistre et par année d'assurance.

La présente attestation est valable du 1^{er} JANVIER 2019 au 31 DECEMBRE 2019 et ne peut engager l'assureur au-delà des limites et conditions du contrat auquel elle se réfère.


Ce contrat permet à l'assuré de satisfaire à l'obligation d'assurance de responsabilité civile professionnelle résultant des dispositions de l'article R271-2 du Code de la Construction et de l'Habitation (décret n° 2006-1114 du 5 septembre 2006 relatif aux diagnostics techniques immobiliers) pour l'établissement des documents visés à l'article L271-4 dudit Code.

L'assuré doit être titulaire d'une certification de compétence en cours de validité délivrée par un organisme accrédité dans le domaine de la construction ou employer des salariés ou être constituée de personnes physiques qui disposent de ladite certification de compétence en cours de validité pour l'établissement des documents visés aux articles L271-4 et L134-1 du code de la Construction et de l'Habitation.
 A défaut la garantie n'est pas acquise.

Le présent document, établi par AXA, est valable jusqu'au 31 DECEMBRE 2019 sous réserve du paiement des cotisations. Il a pour objet d'attester l'existence d'un contrat. Il ne constitue toutefois pas une présomption d'application des garanties et ne peut engager AXA au-delà des clauses, conditions et limites du contrat auquel il se réfère. Les exceptions de garantie opposables au souscripteur le sont également aux bénéficiaires de l'indemnité (résiliation, nullité, règle proportionnelle, exclusions, déchéances, ...).

Toute adjonction autre que le cachet et la signature du représentant de la Société est réputée non écrite.

Fait à Pessac, le 26/11/2018
 Pour la compagnie



CERTIFICAT DE COMPETENCES



Certificat

Diagnostics Techniques Immobiliers

La certification de compétences de personnes physiques est attribuée par GINGER CATED à :

IZABACHENE Lyes sous le numéro 1378

Cette certification concerne les spécialités de diagnostics suivantes :

	Intitulé du type de diagnostic technique immobilier	Date d'effet	Date d'expiration	
<input checked="" type="checkbox"/>	Amiante Missions de repérage et de diagnostic de l'état de conservation des matériaux et produits contenant de l'amiante	03/09/2015	02/09/2020	c
<input checked="" type="checkbox"/>	Plomb Constat de risque d'exposition au plomb (CREP)	03/09/2015	02/09/2020	c
	<input type="checkbox"/> Mention Plomb: Diagnostic du risque d'intoxication par le plomb des peintures (CRIPP) Contrôle après travaux en présence de plomb (CTPP)			
<input checked="" type="checkbox"/>	Termites <input checked="" type="checkbox"/> France <input type="checkbox"/> Outremer:	10/09/2015	09/09/2020	c
	Etat relatif à la présence de termites dans le bâtiment en métropole et en outre mer			
<input type="checkbox"/>	DPE Diagnostic de performance énergétique			
	<input type="checkbox"/> Mention DPE: Diagnostic de performance énergétique tous types de bâtiments			
<input checked="" type="checkbox"/>	GAZ Etat des installations intérieures de gaz	07/08/2015	06/08/2020	c
<input checked="" type="checkbox"/>	Electricité Etat des installations intérieures d'électricité	28/09/2015	27/09/2020	c

Légende: C=Certification - R=Recertification - T=Transfert

Le mercredi 30 septembre 2015

Le Directeur Ginger Cated
Michel KHATIB



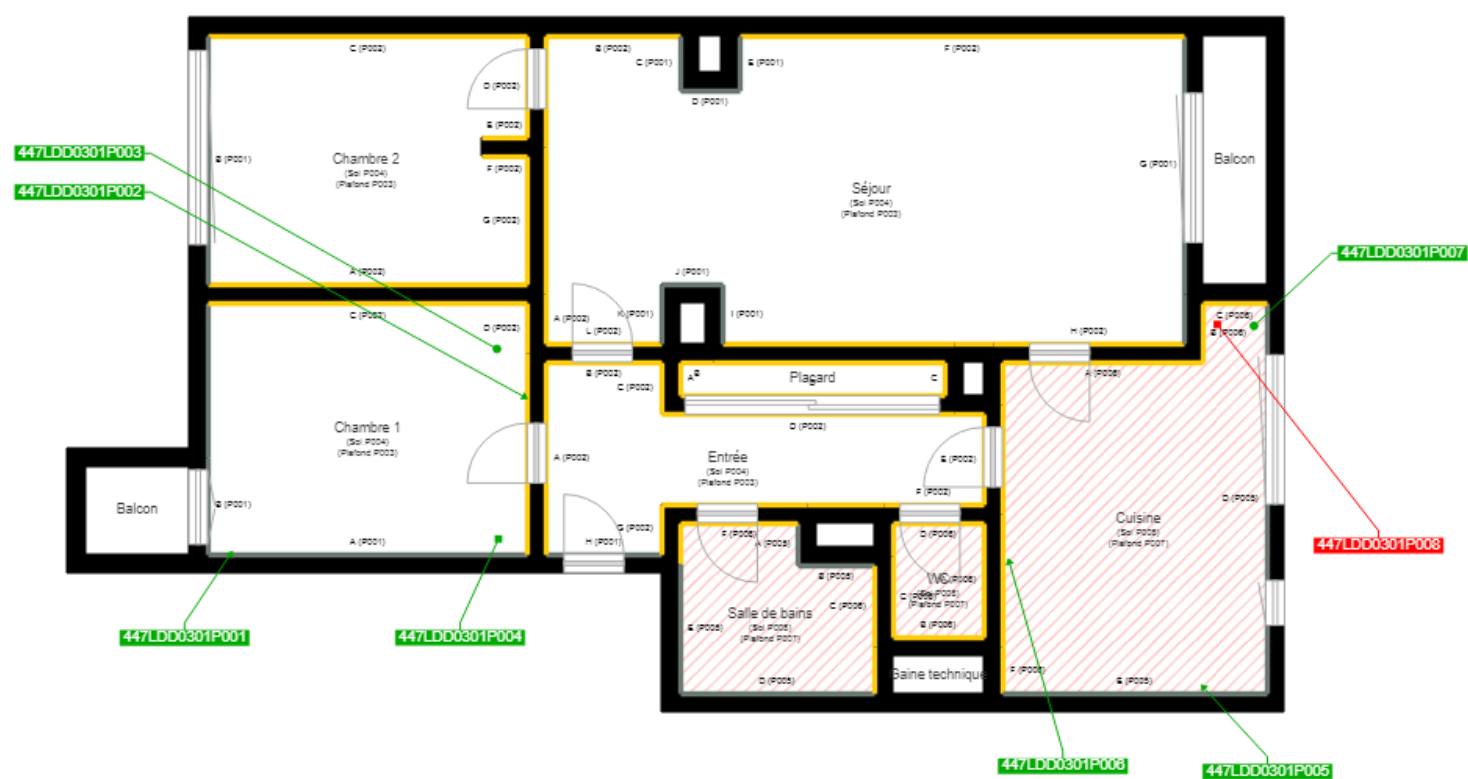
E20 - v12 du 14/10/2013
Ref: 30137819CC2015



GINGER CATED – ZAC La Clef Saint Pierre - 12 avenue Gay Lussac – 78 990 ELANCOURT
Téléphone : 01 30 85 24 60 – Email : certificated.contact@gingergroupe.com - Site : www.cated.fr

page 1 sur 2

PLANCHE DE REPÉRAGE	Zone : Rez de chaussée	Vue de dessus
Auteur : IZABACHENE Lyes	Bien : 447LDD0301 - 22 RUE MARCEL RIVIERE 77400 LAGNY SUR MARNE	Chaque support/équipement identifié a fait l'objet d'un sondage par le technicien



Cloisons Plaques de plâtre
Murs Bois
Murs Brique
Murs périphériques / Plaques de plâtre
Murs carreaux de plâtre
Murs Béton / Enduit
Murs porteurs et/ou mur de refend / Plaques de plâtre
Murs périphériques / Doublage (plaque de plâtre + isolant)
Torchis
Murs Amiantés
Murs Brique / Enduit
Murs Brique plâtrière
Murs Pierre

- Murs amiantés
- Prélèvements de sol amianté
- Prélèvements de sol non amiantés
- Prélèvements de plafond amiantés
- Prélèvements de plafond non amiantés
- Prélèvements de mur amiantés
- Prélèvements de mur non amiantés
- X Autres types de prélèvements amiantés
- X Autres types de prélèvements non amiantés
- /// Sols amiantés
- /// Plafonds amiantés
- ⊗ Sols et plafonds amiantés
- ⊕ Conduits amiantés
- ⊕ Conduits non amiantés